

Infographie départementale

L'IAE en 2024

Insertion par l'Activité Economique

Corrèze

⚠ Le nombre de SIAE correspond au nombre de conventionnements listés dans l'ASP.

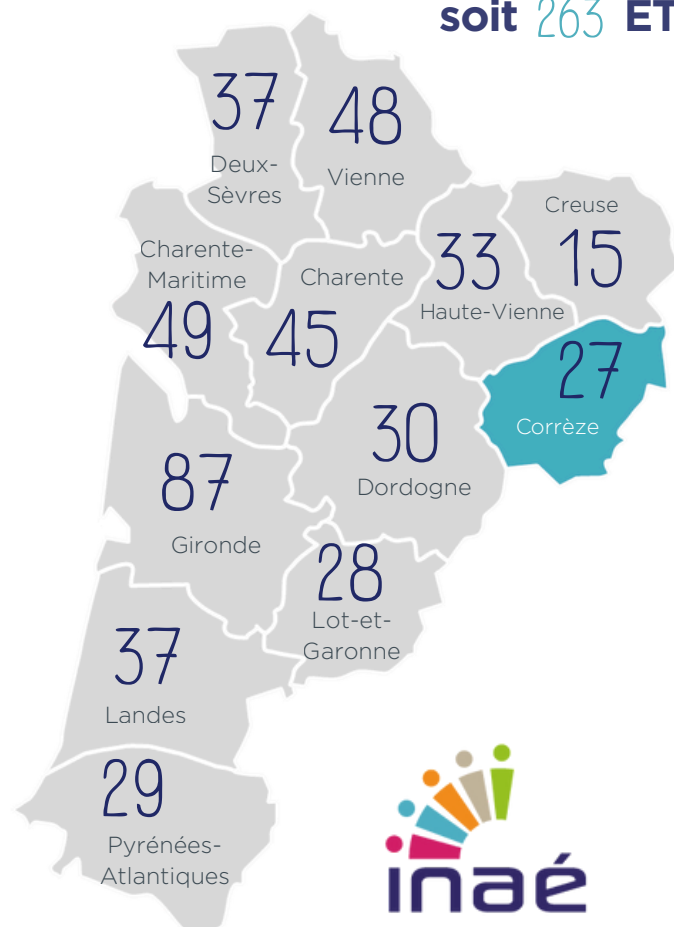
19

27
SIAE

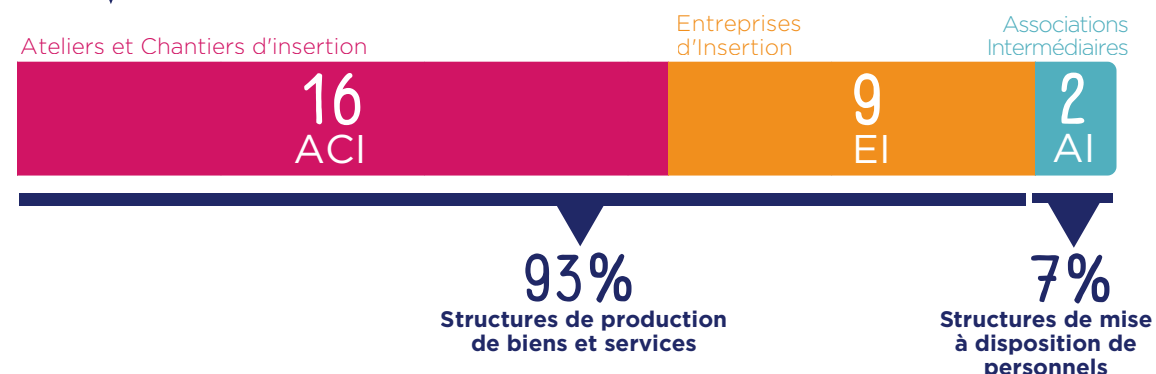
696
Salariés en
parcours



soit 263 ETP

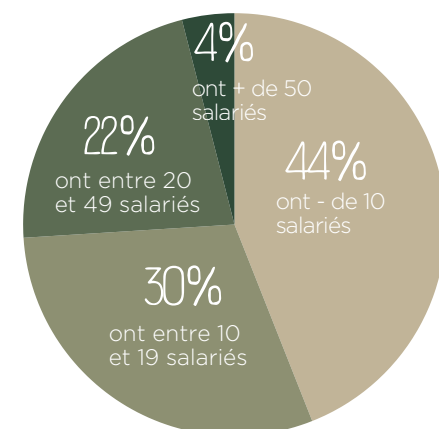


PORTRAIT DES SIAE

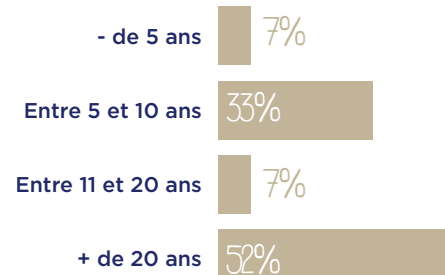


RÉPARTITION PAR TAILLE (ETP)

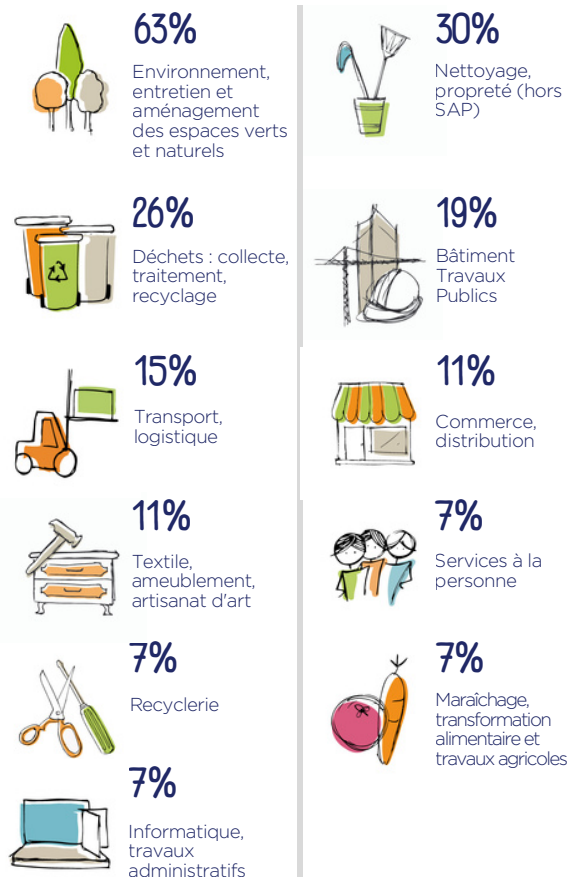
Salariés en parcours et permanents



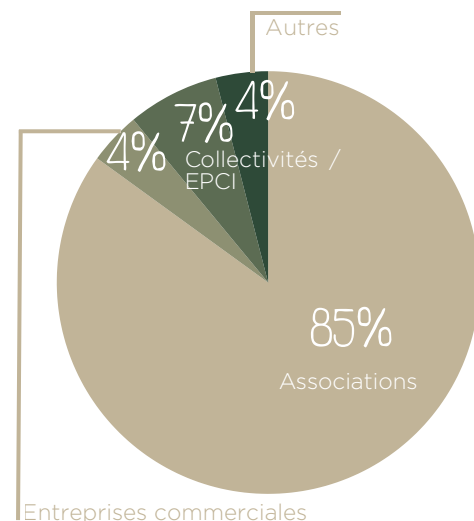
ANCIENNETÉ



SECTEURS D'ACTIVITÉ

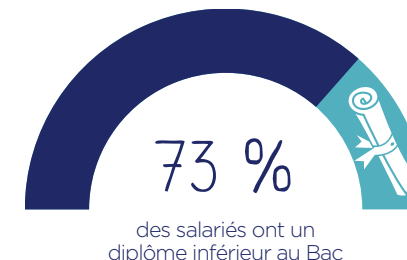
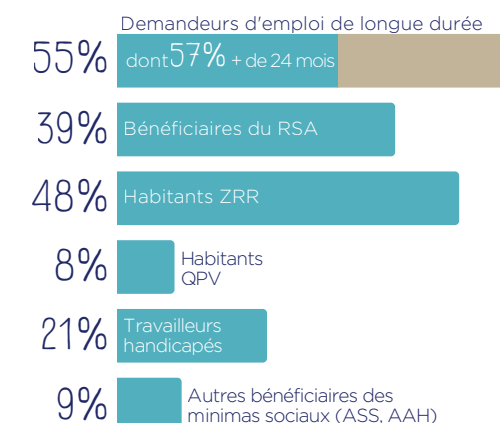
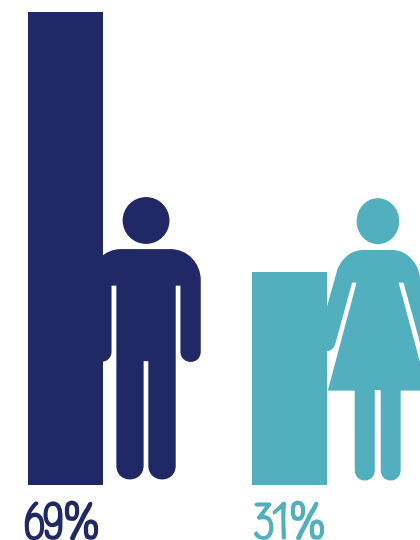


STATUT JURIDIQUE



IMPACT SOCIAL

PROFIL DES SALARIÉS

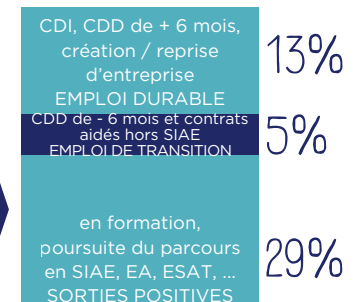
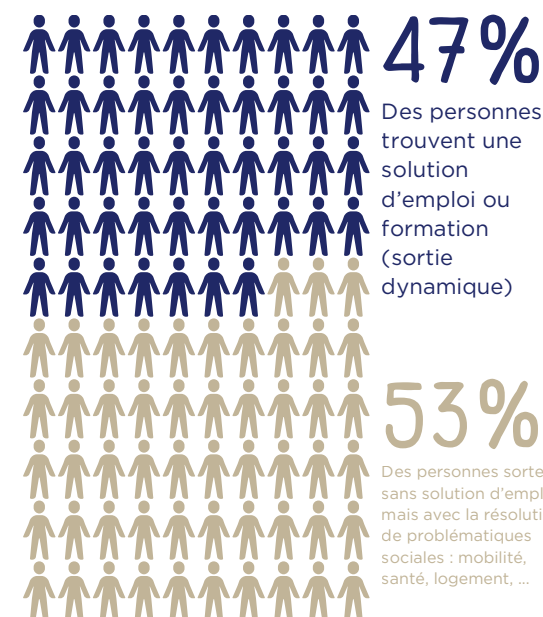


15% + de 50 ans

71% Entre 26 et 50 ans

15% - de 26 ans

TREMLIN VERS L'EMPLOI



Données issues des sorties examinées après 3 mois/150 heures de parcours